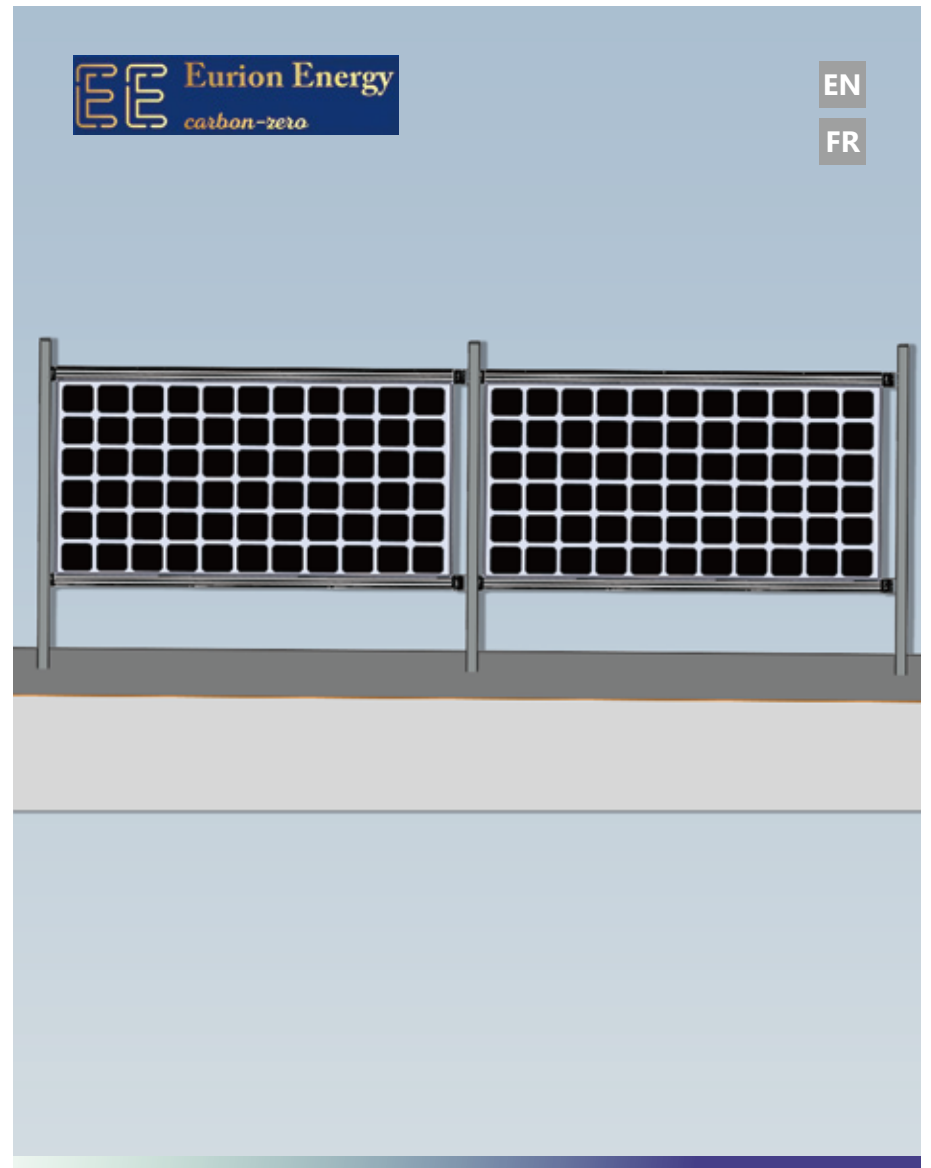


EMPOWERING OUR WORLD
WITH CLEAN ENERGY

Eurion energy

Email : contact@eurionenergy.com | **Web:** www.eurionenergy.com
Office Add: 23 avenue Christian Doppler 77700 Bailly Romainvilliers France.



INSTALLATION MANUAL GUIDE D'INSTALLATION

Vertical Ground Bracket
Support De Sol Vertical

INSTALLATION INSTALLATION

1. Preparation

1. Préparation

1.1 Tools

1.1 Outils



Allen wrench
(M8-M12)
Clé Allen
(M8-M12)



Tape Measure
Mètre à ruban



Twist Wrench
(M8-M12)
Clé à molette
(M8-M12)



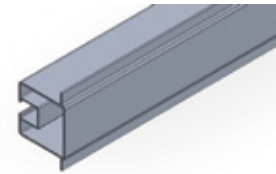
Electric Screw Machine
Machine à vis électrique



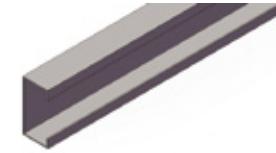
Wrench
(M8-M12)
Clé
(M8-M12)

1.2 Component

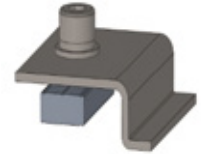
1.2 Composant



Rail
Rail



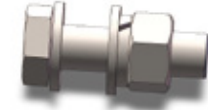
C Steel Post
Poteau en acier C



End Clamp
Pince d'extrémité



L-type Adapter
Adaptateur de type L



Hex Bolt M10x35
Boulon à tête hexagonale M10x35

2. Construction steps

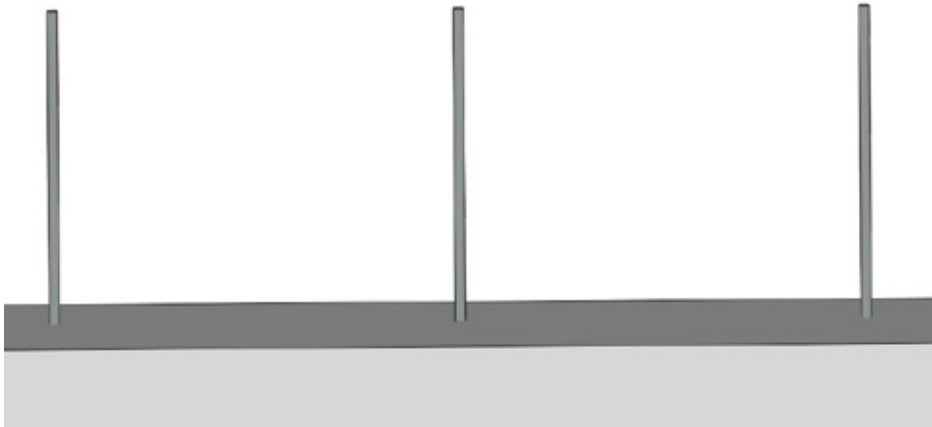
2. Étapes de construction

2.1 C-type Steel Post Installation

2.1 Installation de poteaux en acier de type C

According to the design drawing, drive the C-type steel posts into the ground to a depth of 1561mm, ensuring that the distance between the left and right C-type post columns is consistent with the drawing and that the C-type post columns are on the same horizontal line

Conformément au dessin de conception, enfoncez les poteaux en acier de type C dans le sol jusqu'à une profondeur de 1 561 mm, en vous assurant que la distance entre les colonnes de poteaux de type C gauche et droite est conforme au dessin et que les colonnes de poteaux de type C sont sur la même ligne horizontale

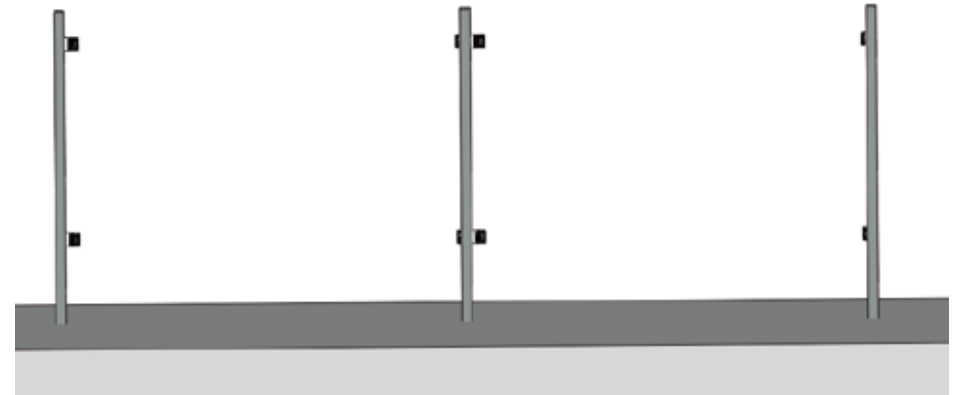
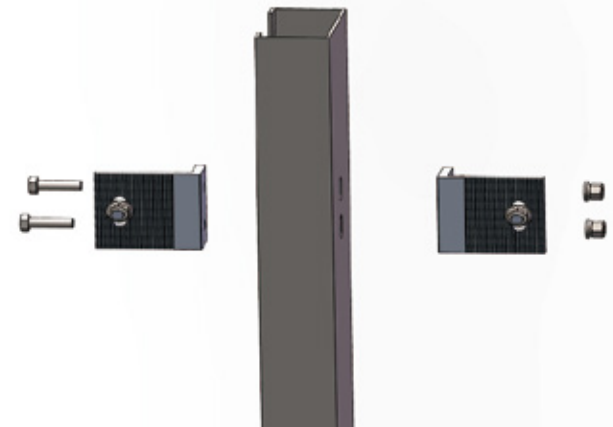
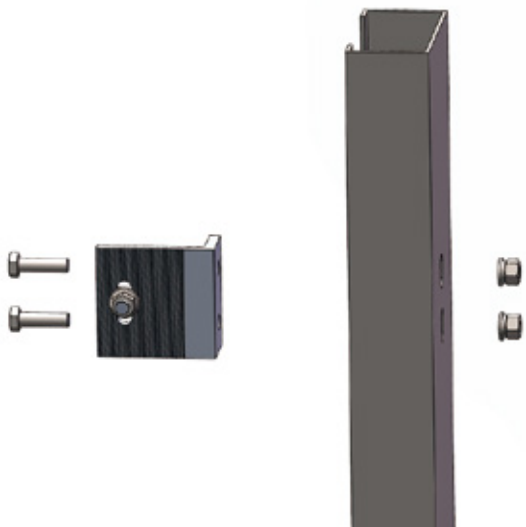


2.2 L-type Adapter Installation

2.2 Installation de l'adaptateur de type L

Use two M10X35 hexagonal bolts to connect the L-type adapter to the C-type steel post

Utilisez deux boulons hexagonaux M10X35 pour connecter l'adaptateur de type L au poteau en acier de type C

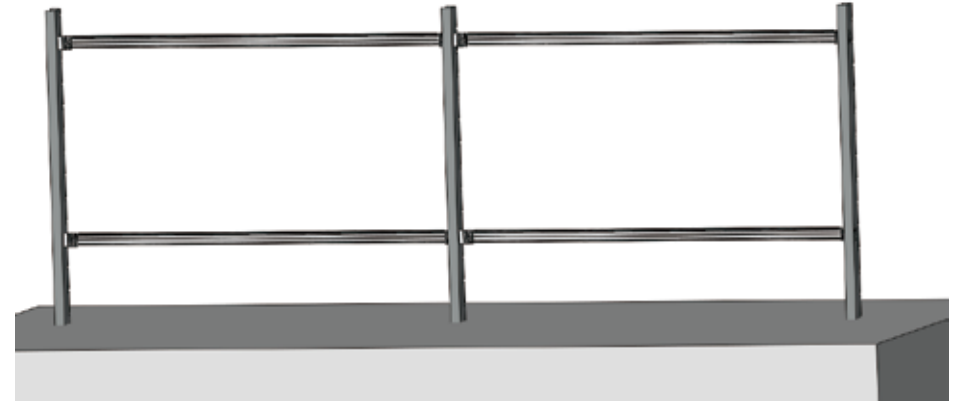
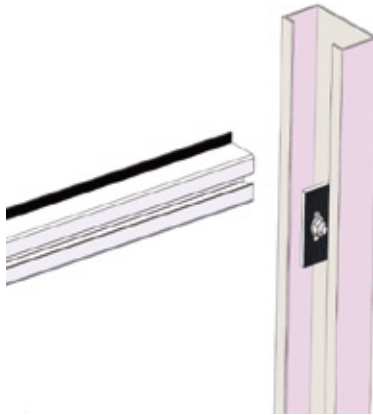


2.3 Rail Installation

2.3 Installation des rail

1) Install the rail 50x50 (72) on the L-type adapter and tighten it with the hexagonal bolt assembly M10*25 on the L-type adapter

1) Installez le rail 50x50 (72) sur l'adaptateur de type L et serrez-le avec l'ensemble de boulons hexagonaux M10*25 sur l'adaptateur de type L

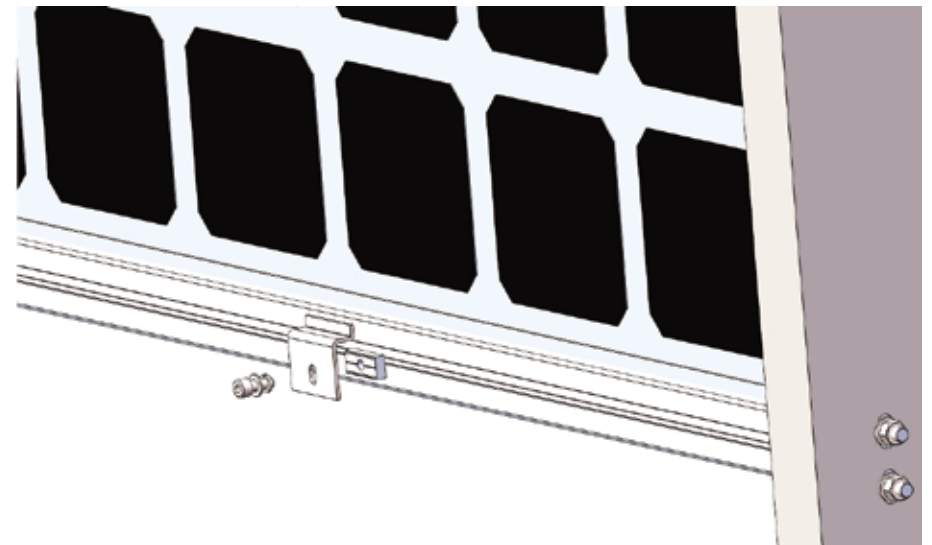


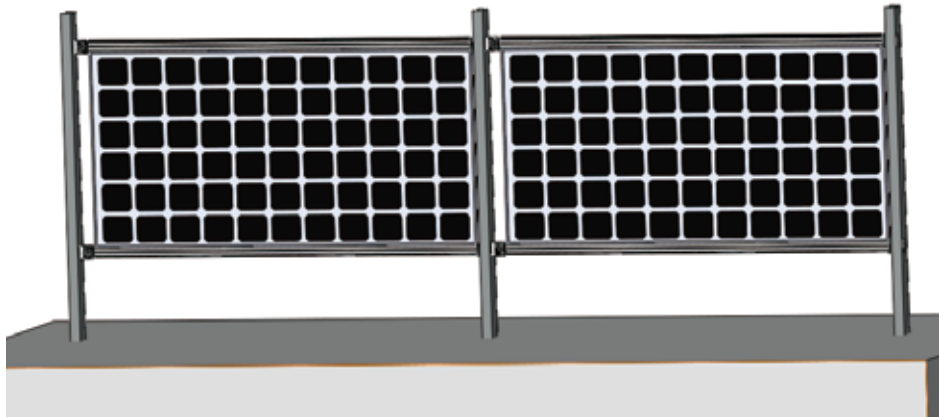
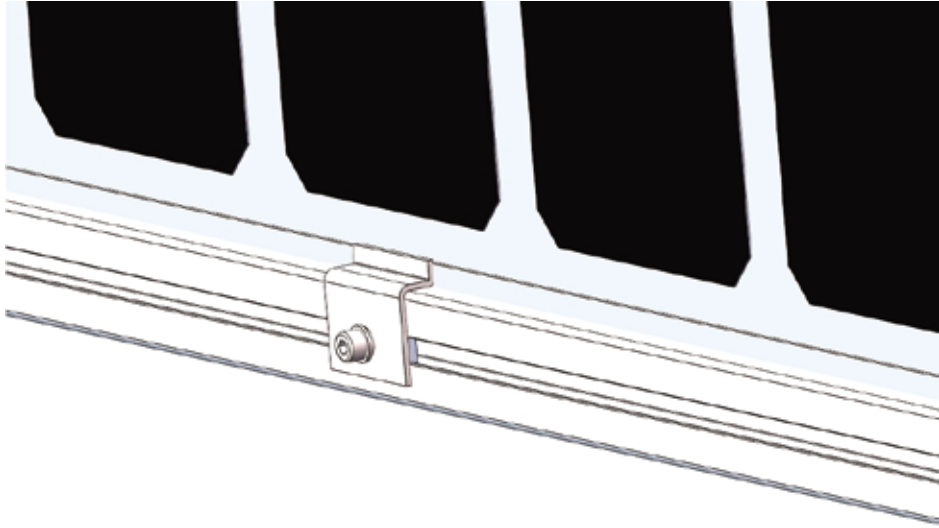
2.4 Solar Panel Installation

2.4 Installation de panneaux solaires

1) According to the design drawing, place the solar panels on the rail as shown in the figure below and fix them with imitation side pressure components and imitation medium pressure components

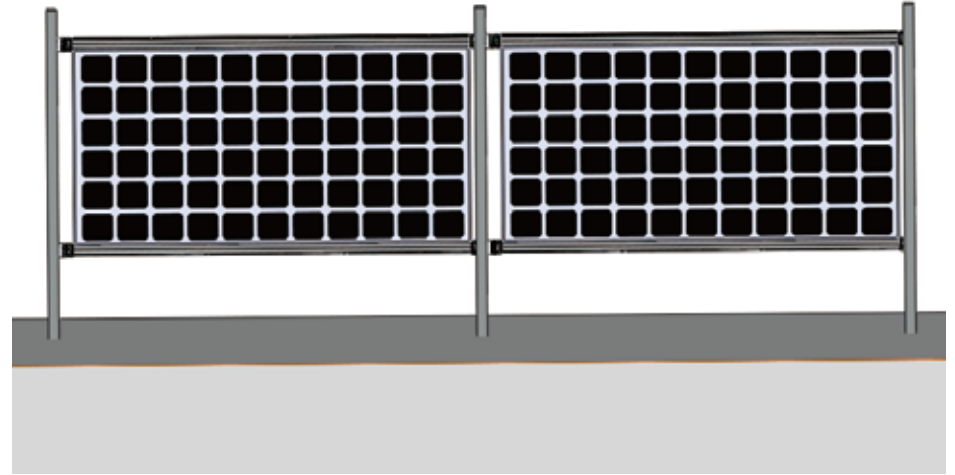
1) Selon le dessin de conception, placez les panneaux solaires sur le rail comme indiqué sur la figure ci-dessous et fixez-les avec des composants de pression latérale d'imitation et des composants de moyenne pression d'imitation





3. Construction steps

3. Étapes de construction



Avis à l'acheteur/utilisateur final/installateur:

Les acheteurs doivent confirmer s'ils sont en mesure d'installer ce produit et obtenir les permis appropriés conformément aux lois et réglementations locales, y compris, mais sans s'y limiter, celles du gouvernement, de la communauté, des propriétaires de propriétés adjacentes et des détenteurs de droits de propriété.

Les acheteurs doivent faire appel à des installateurs qualifiés, à des professionnels ou procéder eux-mêmes à l'installation uniquement lorsque la loi le permet.

Les acheteurs doivent également s'assurer que l'installation supporte le bâtiment ou ses accessoires en toute sécurité et répond aux exigences d'installation, et qu'elle est suffisante pour supporter le produit et son système de production d'énergie photovoltaïque pendant plus de 20 ans.

Les acheteurs ne doivent pas installer ou utiliser ce produit dans des environnements avec de l'air ou de l'eau corrosifs, tels que des acides ou des alcalis à proximité.

Les acheteurs doivent évaluer et assumer pleinement les conséquences de l'installation et de l'utilisation du produit et leur impact sur l'environnement, y compris, mais sans s'y limiter, les éventuels coups de foudre, la conduction électrique ou magnétique, la réflexion/pollution lumineuse, l'obstruction du passage, les collisions avec des personnes, l'accumulation de neige et la chute de glace, la dépréciation des bâtiments et leurs conséquences.

Les acheteurs sont seuls responsables de la sécurité pendant l'installation, tout au long du processus d'installation et de l'utilisation ultérieure, et/ou de tout impact sur des tiers.

Après l'installation du produit, les acheteurs ou leurs installateurs désignés doivent réaliser des travaux de construction étanches, anti-fuites et anti-infiltration à la jonction du produit et du bâtiment afin de protéger le bâtiment supportant le produit, et effectuer des inspections et des entretiens périodiques à l'avenir (à des intervalles ne dépassant pas 1 an).

Les acheteurs doivent savoir que ce produit ne doit supporter que le système de production d'énergie photovoltaïque et qu'aucun poids supplémentaire ne doit être placé sur le produit pendant l'installation ou l'utilisation ultérieure, en

particulier la suspension ou l'inclinaison humaine. Il ne doit pas être utilisé à d'autres fins que le support de supports photovoltaïques. Les acheteurs doivent savoir que ce produit ne doit supporter que le système de batterie de production d'énergie photovoltaïque et qu'aucun poids supplémentaire ne doit être placé sur le produit pendant l'installation ou l'utilisation ultérieure, en particulier la suspension ou l'inclinaison humaine. Il ne doit pas être utilisé à d'autres fins que le support de supports photovoltaïques.

Nous ne serons pas responsables des conséquences résultant du non-respect des exigences légales locales et/ou du non-respect des instructions, avertissements, etc., lors de l'installation de ce produit, ni des pertes causées au bâtiment de support ou à un tiers résultant du processus d'installation ou de l'utilisation ultérieure, ni des installations multiples, du démontage et de la réutilisation, ou des achats d'occasion de ce produit.